

三木美術館 2F アートスペース mikki - Lighting Plan -

DDL - 5245YW

ユニバーサル
ダウンライト



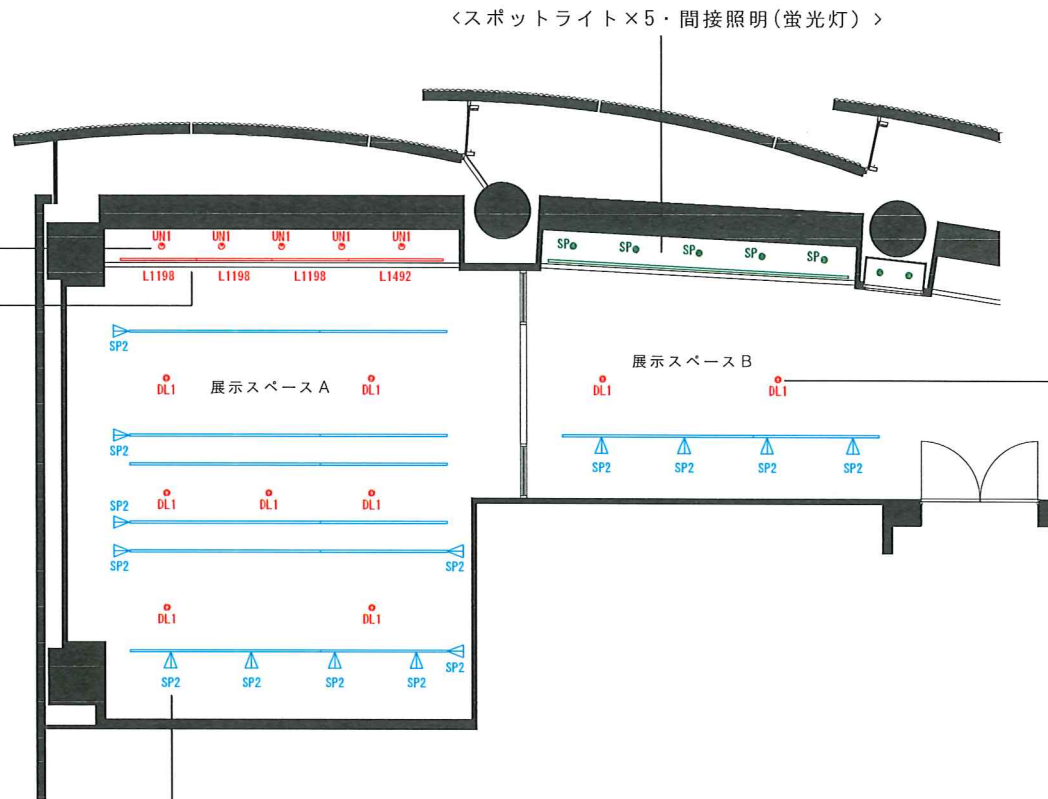
COBタイプ
高気密Sa形

ユニバーサル

〈電球色 2700K・Ra96〉

UN1×5

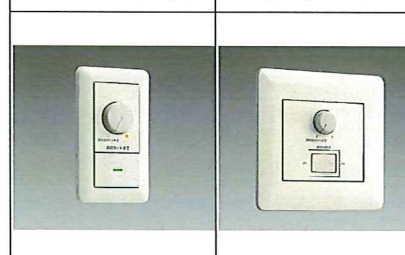
灯具を動かすだけで
シーンに合わせた
ライティングが
楽しめます。



LED専用調光器

LZA - 90306E

LZA - 90637E



DSY - 4887YW

間接照明



L=1198mm

〈電球色 2700K・Ra83〉

DSY - 4888YW



L=1492mm

〈電球色 2700K・Ra83〉

L 1198×3
L 1492×1

間接照明に適した
やわらかい光で
サイドまで広がる
ワイドな光を
照射できます。



ダウンライト

DDL - 5104YW



COBタイプ
高気密Sa形


〈電球色 2700K・Ra83〉

DL1×9

◇これまで展示空間では見えなかった
『本物の色と質感』を低照度の環境で再現します。

LZS - 92650YVW

スポット



プラタタイプ


〈Q+3000K・Ra96〉

SP2×14

ダクト等での器具設置の
スペース効率を重視した
コンパクトボディの
ミュージアムスポット。

LZS - 92645YVW

プロジェクタースポット




プラタタイプ

〈Q+3000K・Ra96〉

SP1×5

光源には『色再現性と高演色性』
を持つ最新のクオリティプラス
「Q+」を搭載し、100Lx以下の
照度においても完璧な自然光に
近い色再現を確保します。



特別展示品などの照射には
フレーミングライティングが
効果的。